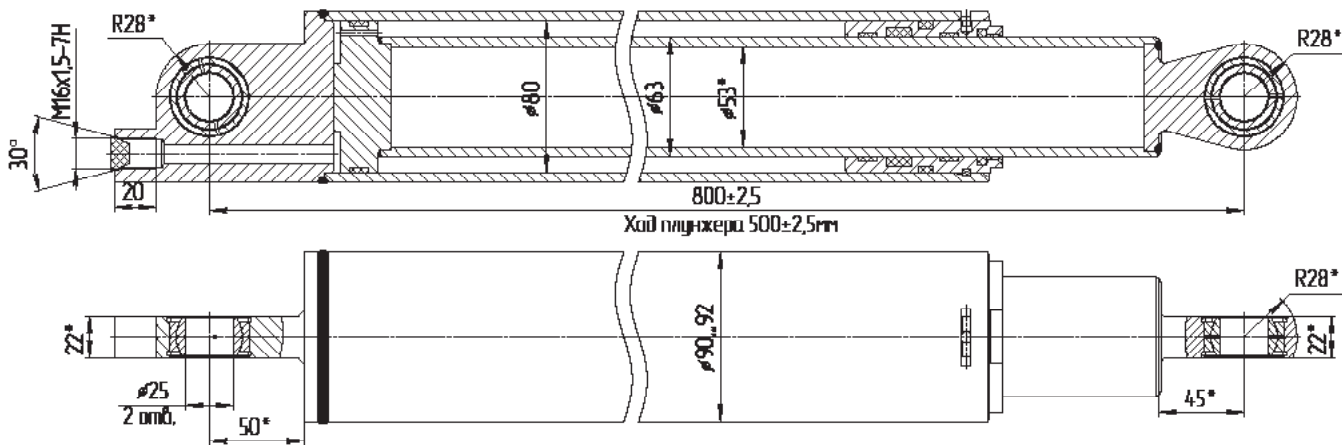
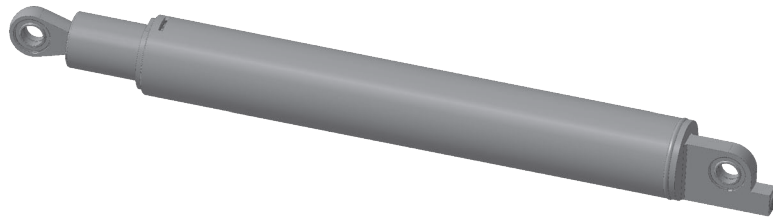


**МСР63х500-3.11**

По заказу потребителя гидроцилиндры могут изготавливаться с любыми параметрами ходов.



**Технические характеристики**

Диаметр плунжера, мм	63	Скорость плунжера, м/с	
Давление, МПа		номинальная	0,15
номинальное	16	максимальная	0,3
максимальное	20	Гидромеханический КПД	0,94
Усилие на штоке, кН		Масса, кг	15,6
толкающее	49,8		

**Применяемость:** Комбайн “Енисей-1200”.